



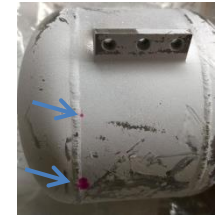
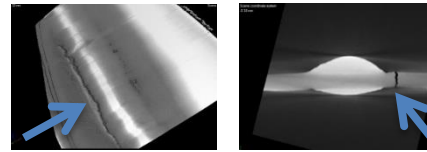
Expertise sur un réservoir inox fissuré



- **Analyse de défaillance** : fissuration d'un réservoir en acier inoxydable, à proximité d'un cordon de soudure (application spatiale).

- **Flot d'analyse ELEMCA :**

1. Contrôle non destructif : Tomographie X
Localisation des défauts, évaluation criticité

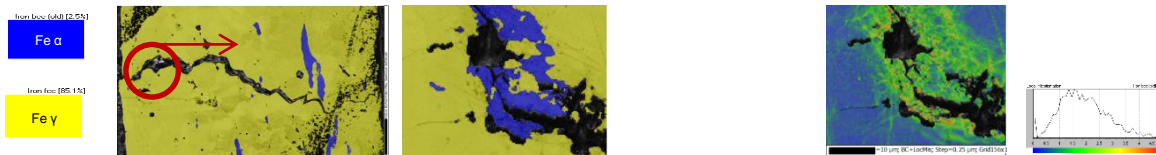


2. Coupe métallographique et révélation chimique
Observation microstructure, relevé d'anomalies,...



3. Analyse Cristallographique par détection EBSD

Nature et proportion des phases, contaminations, IMC, déformation matrice...



- **Diagnostic** : Présence d'un îlot de ferrite très contraint ayant fait office de défaut critique
- **Préconisation ELEMCA** : amélioration des lots matière lors de l'approvisionnement